



ЗП Кота ±0,00	100,37 кв.м
Кота +3,05	77,35 кв.м
Общо РЗП	177,72 кв.м
Плътност	26,90%
К инт.	0,48
Площ на парцела	373,19 кв.м



Обектът представлява двуетажна жилищна сграда в гр. Севлиево, ж.к."ЮГ", с РЗП 178 м². Къщата е разположена в северозападната част на парцела, с вход, ориентиран от североизток. Едно паркомясто е предвидено в най-северната част на имота.



арх. Алина Иванова
gsm: 0899 816 877
e-mail: alina_dancheva@abv.bg

арх. Стефан Вълканов
gsm: 0898 677 083
e-mail: stefanvalkanov@abv.bg

проект

Сградата е разработена без сутерен, само с два жилищни етажа.

На първия етаж има два отделни входа, даващи възможност за самостоятелно използване на горното ниво. На това ниво са обособени антре, преходна дневна с трапезария и кухненски бокс, две спални със самостоятелни бани. В по-високата част на зоната под стълбата е предвидено място за мокро помещение. От всяка от двете спални има излизане към двора, а пред дневната е оформена голяма тераса с югоизточно изложение и кът с барбекю.

На втория етаж извежда еднораменна стълба. Тук са разположени малка тоалетна, достъпна от антрето, както и тераса на югоизток, преходната дневна с трапезария и кухненски бокс, спалня с дрешник и самостоятелна баня.

Конструкцията е стоманобетонна, монолитна, с колони, греди и плочи. Покривът е изпълнен със стоманобетон под наклон 36 %.

Външните стени се изпълняват от тухлена зидария с дебелина 25 см и топлоизолация 5 см експандиран пенополистирол. Предвижда се изолиране на топлинните мостове.

Топлоизолиране се предвижда също под стоманобетонните плочи при еркерните участъци и по таваните на всички помещения с нискотемпературен режим.

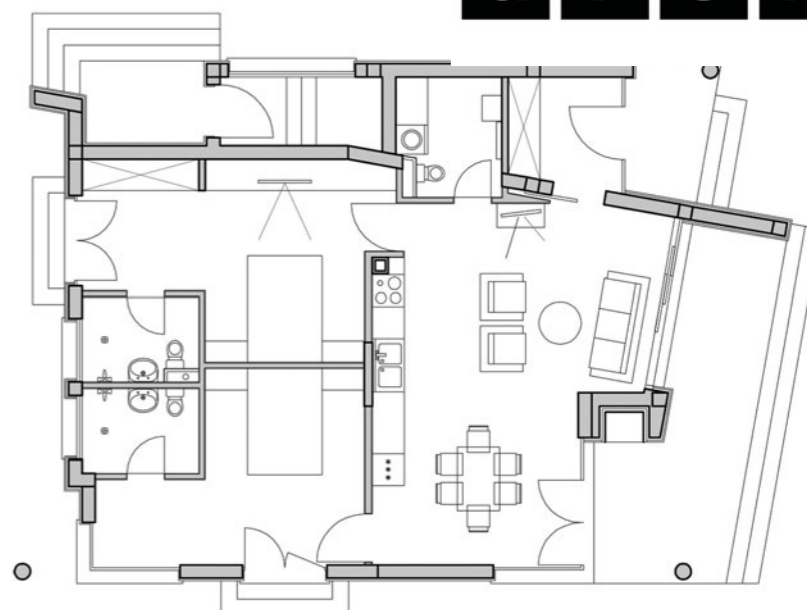
Вътрешните стени се изпълняват от тухлена зидария или гипсокартон с пълнеж от минерална вата - 12 см. Дограмата е PVC със стъклопакет. Витрините на кота +3,05 са обезопасени с хоризонтална шпроса на 105 см от пода.

Фасадната обработка на сградата включва полимерна мазилка, гъсчена обшивка и каменна облицовка.

Архитектурният облик на сградата е подчинен на съвременните тенденции: балансирана композиция от чисти геометрични обеми, естествени материали - камък и дърво, съчетани със стъклени витрини и стъклени парапети.



РАЗПРЕДЕЛЕНИЕ ПЪРВО НИВО



РАЗПРЕДЕЛЕНИЕ ВТОРО НИВО

